

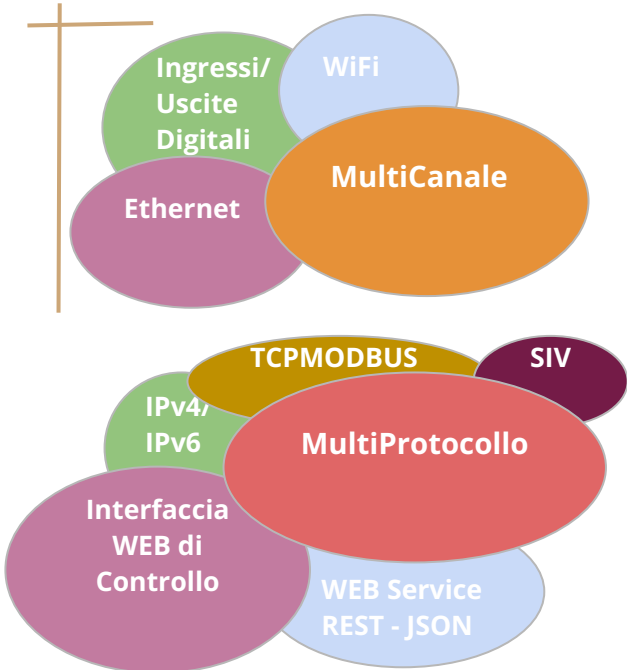


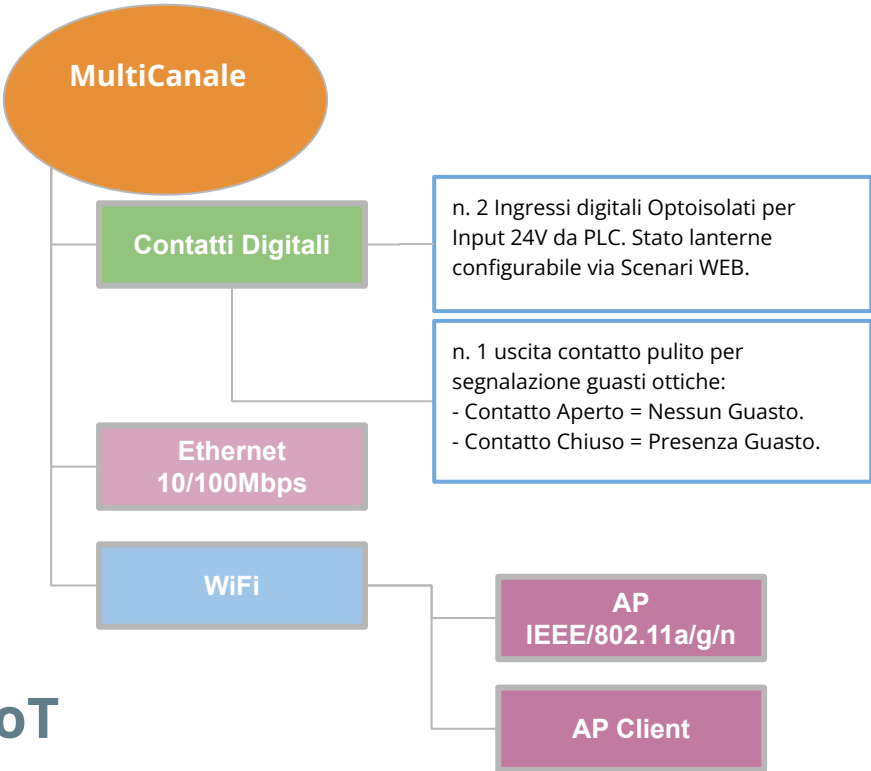
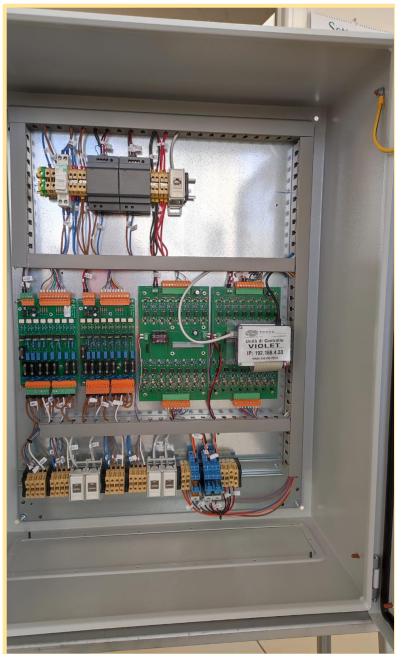
VIOLET@IOLIGHTS

Scheda Tecnica
Rev. 0.0.1 del 09/02/2022

Caratteristiche Generali

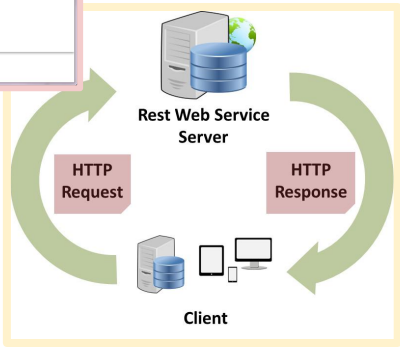
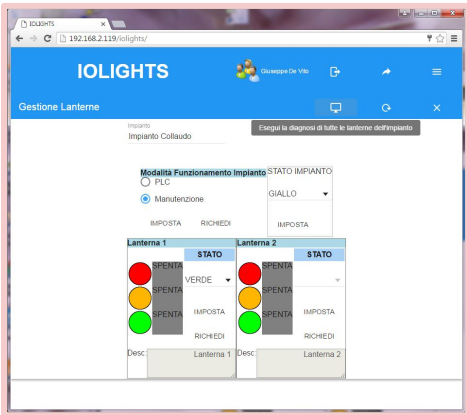
Violet@IOLights è l'Unità di Controllo per lanterne semaforiche da Galleria Autostradale ideale per l'IoT, in quanto completamente integrabile con le applicazioni di **SmartCity** e **SmartRoad**.





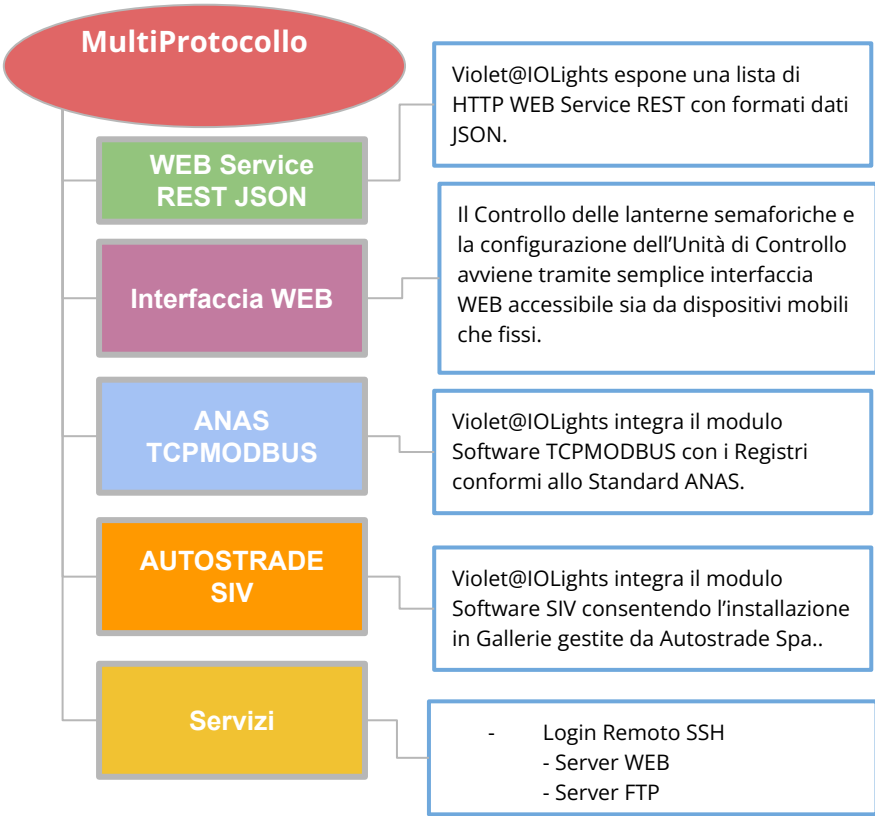
Violet@IOLights - Integrazione IoT

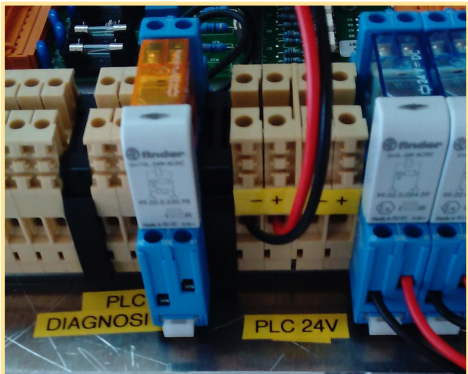
Integrazione di Violet@IOLights con le applicazioni di IoT.



Violet@IOLights - Integrazione

Integrazione di Violet@IOLights con le applicazioni di IoT





Modalità di Funzionamento

- **PLC:**
 - Il PLC di Galleria imposta lo stato delle lanterne in funzione degli eventi rilevati.
 - L'Operatore può configurare lo stato delle lanterne in funzione degli eventi rilevati dal PLC definendo degli Scenari.
 - Lettura diagnosi tramite contatto pulito.
- **Manuale:**
 - L'Operatore può definire egli stesso, tramite l'interfaccia WEB, lo stato delle lanterne.



Violet@IOLights - Modi Funzionamento

Integrazione di Violet@IOLights con le applicazioni di IoT.

Specifiche Tecniche

Unità di Controllo

CPU: Quad Core ARM Cortex A53 (ARMv8) 64bit. Ogni Core ha una frequenza di 1.2 GHz
RAM: 1 GB LPDDR2
STORAGE: MicroSD – 8GB – Industrial Grade
COMMUNICATION: LAN, WLAN (AP o Client Mode) - IO: 8 Inputs + 8 Outputs Optoisolati
STORAGE TEMPERATURE: - 20° C - +80°C
OPERATING TEMPERATURE: -10 °C - +70°C
OPERATING SYSTEM: Debian GNU Linux - Kernel 4.19.0 amd64

CABINET

Marca: Siemens
Modello: SIE 8GM10805BB60
Grado di Protezione: IP66
Dimensioni: 800x600x300 (mm)
Materiale: metallo 15/10mm
Colore: RAL 7035 bucciato
Resistenza agli urti: IK10



Specifiche Tecniche

Lanterna LED

Materiale corpo: In policarbonato, stabilizzato U.V. e colorato in pasta, disponibile nei colori verde, giallo e nero. Il corpo è modulare con elementi componibili di diametro 200 e 300 mm. Gli sportelli e la visiera paraluce sono ad innesto rapido con chiusura a scatto.

Complesso Luce: Ottica in monoblocco composta da proiettori a LED colorati, alimentatore elettrico, rifrattore dei raggi luminosi e lenti in policarbonato colorate in pasta nei colori, rosso, giallo e verde.

Alimentazione: 230 Vac / 12 Vcc.

Potenza 230 Vac: Luce rossa: 36 mA 10W - Luce gialla: 36 mA 10W - Luce verde: 53 mA 10W

Potenza 12 VDC: Luce rossa: 450 mA 5,4W - Luce gialla: 720 mA 8,6W - Luce verde: 750 mA 9W

Intensità Luminosa: B2/2.

Distribuzione intensità luminosa: W/N

Uniformità di luminanza: $L_{min}:L_{max} \geq 1/15$

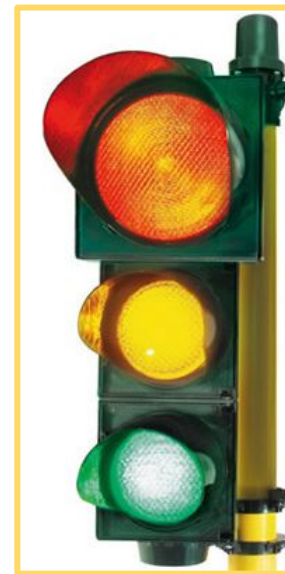
Segnale fantasma: 3

Resistenza all'impatto: IR3

Grado di protezione: IP55

Classe Ambientale: A

Certificazioni: Marcatura CE secondo EN-12368:2006



Specifiche Tecniche

CERTIFICAZIONI

 **RoHS3 e REACH**

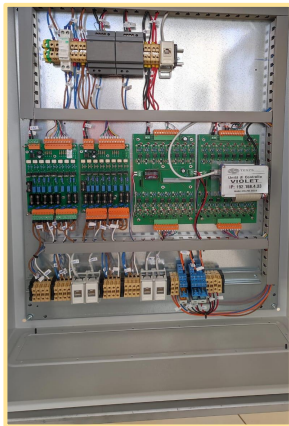
Direttiva 2015/863/EU

 **Healt & Safety**

EN60950-1:2006/A11:2009/A1:2010 /A12:2011/A2:2013.
EN62311:2008 - Electromagnetic Fields Human Exposure (0Hz - 300Gz)


 **FLAMMABILITY**

UL-94V0




 **POWER SUPPLY**


EN55022:2010, CISPR 22:2008, EN61000-3-2:2014, EN61000-3-3:2013, EN55024:2010, CISPR 24:2010.

 **EMC (Art. 3(1)(b))**

EN55032:2012; EN55024:2010 - Class B equipment (con riferimento a EN3011489-1v1.9.2 & EN301489-17v3.1.1).

 **SPECTRUM (ART.3(2))**

EN 300 328 v2.1.1 (covering 2.4GHz ISM band), EN301 893 v2.1.1

 **NORME QUADRO BT**

CEI-EN 61439-2

Contatti

**Tesys S.r.l., via Liborio
Romano 10, Galatone.**

Email: commerciale@tesyssrl.it

Assistenza: assistenza@tesyssrl.it

Tel: +3908331827953

